



Guía informativa SCIAS de malalties i consells sanitaris

Malaltia Diverticular

Guía informativa SCIAS de enfermedades y consejos sanitarios

Enfermedad Diverticular



Día	Día 1	Día 2	Día 3	Día 4	Día 5	Día 6	Día 7
Día	Día 1	Día 2	Día 3	Día 4	Día 5	Día 6	Día 7
Escala de dolor							
Dieta							
Dieta	Líquida		Sòlids				
Dieta	Líquida		Sólidos				



La malaltia diverticular o diverticulosi és la presència de diverticles. Els diverticles són petites hèrnies o sacs (bosses) benignes. Apareixen a l'intestí, majoritàriament en el còlon (intestí gruixut) i generalment afecten el segment distal, anomenat sigma (part inferior esquerra de l'abdomen).

Tot i que la seva causa és desconeguda, la formació de diverticles s'associa a augments de pressió a l'interior del còlon i a la dieta sense fibra i/o rica en aliments refinats.

La malaltia diverticular afecta el 30-50% de la població.

La diverticulitis és la inflamació d'aquests diverticles.

Segons el grau de complicació, la malaltia diverticular es classifica en:

- **Diverticulosi asimptomàtica (80-85%)**

S'acostuma a diagnosticar de forma casual en una prova radiològica o endoscòpica.

- **Diverticulosi simptomàtica no complicada** Manifestació de símptomes inespecífics com dolor abdominal tipus còlic "intermitent" a l'abdomen inferior esquerre, augment de gasos, i distensió abdominal i/o alteració del ritme deposicional (restrenyiment i diarrea).

- **Diverticulosi simptomàtica complicada o diverticulitis**

Manifestació de dolor abdominal, febre i/o sagnat. La diverticulitis pot ser lleu i no requerir ingrès o greu, cas en què seria necessari l'ingrés hospitalari.

La enfermedad diverticular o diverticulosis es la presencia de divertículos. Los divertículos son pequeñas hernias o sacos (bolsas) benignos.

Aparecen en el intestino, mayoritariamente en el colon (intestino grueso) y generalmente afectan al segmento distal, llamado sigma (parte inferior izquierda del abdomen).

Aunque su causa es desconocida, la formación de divertículos se asocia a aumentos de presión en el interior del colon y a la dieta sin fibra y/o rica en alimentos refinados.

La enfermedad diverticular afecta al 30-50% de la población.

La diverticulitis es la inflamación de estos divertículos.

Según el grado de complicación, la enfermedad diverticular se clasifica en:

- **Diverticulosis asintomática (80-85%)**

Se suele diagnosticar de forma casual en una prueba radiológica o endoscópica.

- **Diverticulosis sintomática no complicada**

Manifestación de síntomas inespecíficos como dolor abdominal tipo cólico "intermitente" en el abdomen inferior izquierdo, aumento de los gases, distensión abdominal y/o alteración del ritmo deposicional (estreñimiento y diarrea).

- **Diverticulosis sintomática complicada o diverticulitis**

Manifestación de dolor abdominal, fiebre y/o sangrado. La diverticulitis puede ser leve y no requerir ingreso o grave, requiriendo el ingreso hospitalario.

DIVERTICULITIS AGUDA

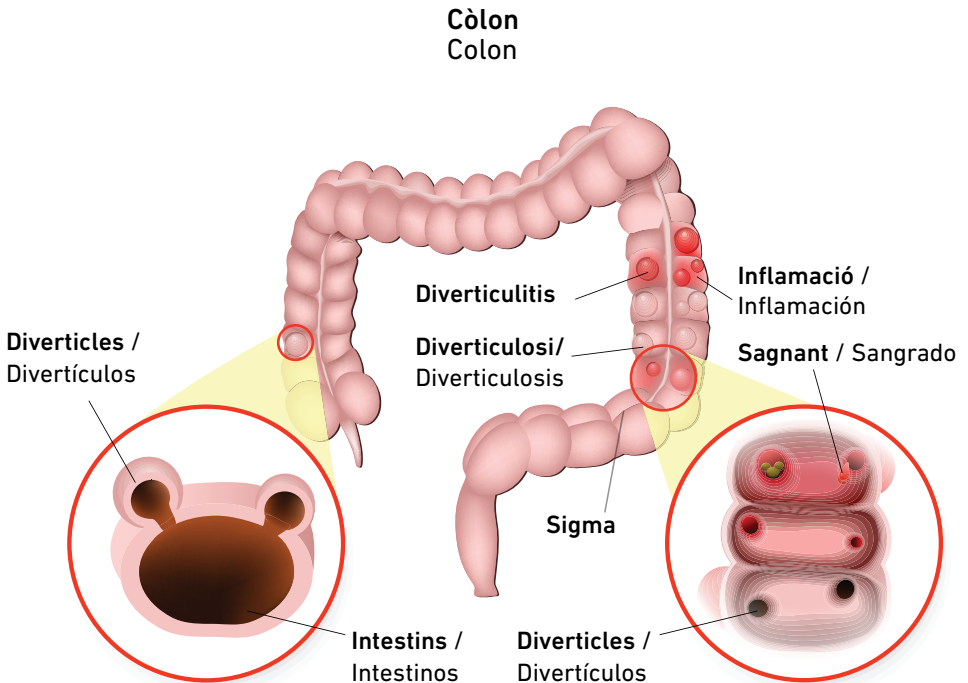
El tractament de la diverticulitis aguda lleu consisteix en un tractament antibiòtic durant 7 dies(*) i una dieta sense fibra segons la intensitat del dolor. Es recomana realitzar la dieta durant 15 dies. En cas de restreyniment, el seu metge li indicarà el tipus de laxant que pot prendre. Es recomana control mèdic passats 7-10 dies per part del metge habitual. Posteriorment a l'episodi de diverticulitis aguda, el seu metge li indicarà quina dieta ha de seguir.

(*) Segons ordre mèdica.

DIVERTICULITIS AGUDA

El tratamiento de la diverticulitis aguda leve consiste en un tratamiento antibiòtico durante 7 días (*) y una dieta sin fibra según la intensidad del dolor. Se recomienda realizar la dieta durante 15 días. En caso de estreñimiento, su médico le indicará el tipo de laxante que puede tomar. Se recomienda control médico al cabo de 7-10 días por parte de su médico habitual. Posteriormente al episodio de diverticulitis aguda, su médico le indicará qué dieta debe seguir.

(*) Según orden médica



DIETA EN LA DIVERTICULITIS AGUDA

Primer i segon dia:

Aigua, brous, begudes isotòniques. En total s'aconsellen entre 2 i 3 litres per dia.

A partir del tercer dia:

- **Dieta aconsellada (sense fibra)**

Esmorzar:

Cafè, infusions, iogurt natural, pernil dolç, gall d'indi, truita a la francesa, pa blanc o torrades amb oli, suc colats.

Dinar i sopar:

Arròs blanc bullit, patates bullides, pastanagues bullides, sopa de pasta o arròs, pasta amb oli o mantega i formatge ratllat. Pollastre, vedella, peix a la planxa o bullit; truita francesa o ou dur. Poma bullida o al forn, codonyat, flam, crema.

- **Dieta NO aconsellada**

Aliments integrals, llegums (llenties, mongetes blanques, faves, cigrons), verdura o fruita. Cal evitar les begudes amb gas.

DIETA EN LA DIVERTICULITIS AGUDA

Primer y segundo días:

Agua, caldos, bebidas isotónicas. En total, se aconsejan entre 2 y 3 litros al día.

A partir del tercer día:

- **Dieta aconsejada (sin fibra)**

Desayuno:

Café, infusiones, yogur natural, jamón york, pavo, tortilla a la francesa, pan blanco o tostadas con aceite, zumos colados.

Comida y cena:

Arroz hervido blanco, patatas hervidas, zanahorias hervidas, sopa de pasta o arroz, pasta con aceite o mantequilla y queso rallado. Pollo, ternera, pescado a la plancha o hervido, tortilla a la francesa o huevo duro. Manzana hervida o al horno, membrillo, flan, natillas.

- **Dieta NO aconsejada**

Alimentos integrales, legumbres (lentejas, judías blancas, habas, garbanzos), verdura o fruta. Evite las bebidas con gas.

OBSERVACIONS OBSERVACIONES

TELÈFONS D'INTERÈS TELÉFONOS DE INTERÉS

Servei d'Urgències Domiciliàries (SUD) /
Servicio de Urgencias Domiciliarias (SUD)
Tel.: 93 280 33 66.

HOSPITAL DE BARCELONA
Tel.: 93 254 24 00

AUTORS AUTORES

D. Isasi, S. Vallès (dietistes / dietistas); J. Borràs, A. Casajoana, D. Coroleu
(metges cirurgians / médicos cirujanos); Comissió de Nutrició de l'Hospital de
Barcelona / Comisión de Nutrición del Hospital de Barcelona.

REVISIÓ REVISIÓN

Gener 2019 / Enero 2019

